



**lille**  
TOURISME

# CATALOGUE GROUPES



## RESTAURANT - BAR À BIÈRES



**BIÈRES  
ARTISANALES  
FABRIQUÉES  
DANS NOS  
MICRO-BRASSERIES  
LILLOISES**

Capacité  
200 places assises

Privatisation  
d'espace possible

OUVERT 7J/7

150 rue Solférino - Lille - Réservation au 03 76 46 20 60 ou [contact@les3brasseurs.com](mailto:contact@les3brasseurs.com)  
📍 3B Lille Solférino 📷 3b\_lille\_

## RESTAURANT - BAR À BIÈRES



**BIÈRES ARTISANALES FABRIQUÉES SUR PLACE**  
Capacité 400 places assises - Privatisation d'espace possible pour groupes et séminaires

OUVERT 7J/7

22 Place de la Gare - Lille - Réservation au 03 20 06 46 25 ou [lille@les3brasseurs.com](mailto:lille@les3brasseurs.com)  
📍 3 Brasseurs France 📷 3brasseursfrance

L'abus d'alcool est dangereux pour la santé. A consommer avec modération.

Découvrez Lille et sa métropole, un territoire en métamorphose permanente, où les grands événements se succèdent pour perpétuer l'esprit de fête qui le caractérise. L'Office de Tourisme de Lille vous propose quelques-uns de ses circuits, fort de plus de 30 ans d'expérience dans la réception de groupes. Au-delà des propositions contenues dans ce catalogue, nous vous accompagnons dans la réalisation de programmes sur-mesure, voire de séjours complets, élaborés selon vos attentes. Confiez-nous vos demandes, nous vous apporterons une réponse personnalisée. Au plaisir de vous accueillir très prochainement à Lille !

## SOMMAIRE

- 4 À chaque groupe sa découverte du Vieux-Lille
- 6 Les visites express
- 8 Les visites en autocar
- 10 Des thématiques plus ciblées
- 13 Charles de Gaulle
- 14 Pour le jeune public
- 16 Programmes journées
- 18 Séjours
- 20 Les offres partenaires
- 22 Vos contacts

à Bruxelles Charleroi

à Lille Lesquin

de Lille Centre

à Bruxelles Zaventem

NAVETTE DIRECTE VERS L'AÉROPORT

Scannez pour info et réservation

**flibco.com**  
Your airport connection\*

\*Votre connexion aéroportuaire



# À CHAQUE GROUPE SA DÉCOUVERTE DU VIEUX-LILLE

## Le Vieux-Lille

25 pers. maximum 2h ou 3h

Cette visite incontournable vous fera découvrir les monuments emblématiques de la ville tels que le palais Rihour, la Vieille Bourse\*, l'Opéra, la cathédrale Notre-Dame de la Treille\*,... Profitez-en pour vous imprégner de l'ambiance de cette ville réputée pour son art de vivre.

*\*Visite de la cathédrale et de la Vieille Bourse en fonction des horaires d'ouverture*



© Isabelle Durand - Lille Tourisme

## Le Vieux-Lille et la découverte du musée de l'Hospice Comtesse

25 pers. maximum 2h ou 3h

Plongez dans le quartier le plus charmant de Lille où architecture, jolies boutiques et musées vous séduiront. Flânez dans ses rues pavées et ses petites places, en découvrant le patrimoine, l'histoire et l'art de vivre de la ville à travers ses plus beaux sites et monuments.



© Lille Tourisme

En fin de visite, vous découvrirez l'ancien hôpital fondé en 1237 par la comtesse Jeanne de Flandre. L'Hospice Comtesse\* offre à ses visiteurs des œuvres évocatrices du passé lillois : objets de la vie quotidienne, bois sculptés, faïences, mobilier et peintures.

*\*Ouvert le lundi de 14h à 18h et du mercredi au dimanche de 10h à 18h*

## Le Vieux-Lille gourmand

25 pers. maximum 2h ou 3h

Suivez votre guide conférencier au cœur des ruelles et des places historiques du Vieux-Lille. Agrémentez votre visite avec la dégustation de la célèbre gaufre Méert\*, une gourmandise incontournable, et/ou, pour les amateurs, une dégustation de bières\*\* régionales. Une visite guidée qui allie découvertes historiques et découvertes gustatives, pour une immersion complète dans l'âme du Vieux-Lille.

*Visite de la cathédrale et de la Vieille Bourse en fonction des horaires d'ouverture*

*\*Maison Méert fermée le lundi matin*

*\*\*L'abus d'alcool est dangereux pour la santé, à consommer avec modération.*



© Jean-Philippe Meisers



© C. Thery-Dejourney

## Tous en scène !

25 pers. maximum 1h30

Vivez l'histoire de Lille au travers de ses personnalités les plus emblématiques avec ce jeu de rôle. Accompagnés d'un guide conférencier et scénario en main, vous incarnerez l'une des grandes figures qui ont marqué l'évolution de

la ville : Philippe le Bon, Vauban, Louis-Marie Cordonnier, Louise de Bettignies. Une visite participative très divertissante pour découvrir la ville de façon ludique !

## Le Vieux-Lille et Euralille 1

25 pers. maximum 2h

Participez à une expérience enrichissante, où passé et futur se rencontrent. Les ruelles historiques du Vieux-Lille laissent progressivement la place aux lignes résolument modernes d'Euralille 1, incarnant la vision contemporaine de la ville. Une découverte qui révèle comment Lille s'est métamorphosée, pour entrer de plain-pied dans le XXI<sup>e</sup> siècle.



© Lille Tourisme



# LES VISITES EXPRESS

## Autour de la Grand Place

25 pers. maximum 1h

Véritable cœur de ville, la Grand Place est le lieu de rendez-vous préféré des Lillois. Laissez-vous emporter par le tourbillon de styles et de couleurs des édifices qui entourent la place, observez les détails remarquables de la Vieille Bourse\* et laissez-vous enchanter par la fontaine de la Déesse, emblème au cœur de cet espace.

\*Visite de la Vieille Bourse en fonction des horaires d'ouverture



© Isabelle Durand



## Le Vieux-Lille, du palais Rihour à l'Îlot Comtesse

25 pers. maximum 1h

Tombez sous le charme du Vieux-Lille et laissez-vous conter les secrets de son histoire, de son patrimoine. Découvrez les édifices les plus symboliques, de la place Rihour jusqu'à l'îlot Comtesse.

© Lille Tourisme

## Le beffroi de l'hôtel de ville

18 pers. maximum  
 17 si la visite est guidée 45mn

Une fois les 100 premières marches gravies, montez en ascenseur (ou à pied pour les plus courageux) jusqu'au sommet du beffroi... et découvrez en un tour à 360° Lille et ses environs, la vallée de la Lys, et même les monts des Flandres par temps clair.

Le belvédère réaménagé vous donnera toutes les clefs de lecture pour comprendre le développement de la ville, de ses origines à ses métamorphoses contemporaines.



© Maxime Dufour Photographies

## Euralille 1

25 pers. maximum 1h

Explorez Euralille, projet qui a redessiné un quartier entier de la ville en faisant appel aux grands maîtres contemporains de l'architecture et de l'urbanisme. Témoignage de son envergure transfrontalière, ce site tourné vers l'avenir se dresse comme une "fracture architecturale" aux portes de la cité historique. Plongez dans la première époque d'Euralille, où se côtoient un centre d'affaires dynamique, des logements, des commerces, un parc et des lieux publics animés.



© Lille Tourisme

## De la Grand Place à la porte de Paris

25 pers. maximum 1h



© Maxime Dufour Photographies

Au départ de la Grand Place, cette visite vous offre une expérience mêlant l'ancien et le nouveau. En remontant l'une de ses plus anciennes rues, jusqu'à la porte de Paris érigée à la gloire de Louis XIV, découvrez successivement l'église Saint-Maurice\*, le luxueux hôtel qui a redonné vie à l'Hospice Gantois et l'hôtel de ville avec son beffroi. Enfin, plongez au cœur d'un quartier dynamique et vivant, autour de la Gare Saint Sauveur.

\*Sous réserve des horaires d'ouverture et des offices religieux



# LES VISITES EN AUTOCAR

Car sonorisé et de taille standard recommandé, non inclus dans le tarif  
L'itinéraire du circuit sera adapté en fonction du plan de circulation en vigueur au moment de la visite.

## Lille à travers les siècles

🕒 2h

Embarquez à bord de votre car pour un voyage à travers les époques qui ont façonné Lille. Découvrez l'histoire de la ville, depuis ses origines flamandes aux périodes bourguignonne puis espagnole, jusqu'à sa métamorphose en grande métropole française. Décelez avec l'aide du guide conférencier les traces des agrandissements de la ville et l'évolution de son architecture.



© Lille Tourisme



## Lille en car et ville ancienne

👤 Au-delà de 30 pers., la présence d'un 2<sup>nd</sup> guide est requise pour la partie pédestre

🕒 2h ou 3h

Admirez la diversité architecturale et culturelle des différents quartiers de la ville depuis votre car, et explorez le Vieux-Lille et ses ruelles pavées lors d'une agréable balade à pied. En passant par l'Îlot Comtesse et la cathédrale Notre-Dame de la Treille, laissez-vous guider à travers l'histoire et l'authenticité de la vieille ville.

## L'histoire des remparts de Lille

🕒 2h

À bord de votre car, plongez au cœur de l'histoire fascinante de Lille, en explorant une ville frontière marquée par son passé fortifié. Laissez-vous guider de la Noble Tour, vestige bourguignon, au square du Réduit, témoin de la conquête française, jusqu'à la porte royale de la citadelle, qui témoigne du génie de Vauban. Une visite entre charme historique et découvertes architecturales vous attend.



© Lille Tourisme

## City Tour

👤 37 pers. maximum 🕒 1h15

Rien de plus agréable que de parcourir la ville confortablement installés dans un car décapotable ! Équipé d'un système audiovisuel guidé en neuf langues\*, le car offre un panorama sur les principaux monuments de la ville, de ses origines aux quartiers les plus contemporains. La visite de la ville est privatisable sans modification du circuit et en fonction de la disponibilité du véhicule. Il vous est également possible de bénéficier de la présence d'un guide conférencier de l'Office de Tourisme à bord du car.

Départ et arrivée : Office de Tourisme de Lille - Place Rihour  
\*Français, anglais, allemand, néerlandais, espagnol, italien, chinois, japonais et russe



© Laurent Javoy - Hello Lille

## BIBI'S CAFÉ BAR



OUVERT 7j/7  
GRANDE TERRASSE  
SUR LA GRAND PLACE

Une équipe sympa et bilingue, un cadre agréable.

30 Place du Général de Gaulle - Lille - 09 52 89 71 17 📍 Bibi's Café Lille



# DES THÉMATIQUES PLUS CIBLÉES

## Le patrimoine industriel

25 pers. maximum 2h ou 3h environ 2,5km

Partez sur les traces du passé industriel de la ville. Longtemps connue pour son industrie, Lille a pris au tournant du siècle le virage de la modernité, tout en préservant les traces de son passé manufacturier. Votre guide vous fera découvrir les anciennes usines textiles, brasserie, maison syndicale et habitat ouvrier qui ont été métamorphosés ces trente dernières années. Une expérience qui révèle la résilience de la ville et la créativité avec laquelle ce patrimoine a été réhabilité.

*Circuit de randonnée guidé. Prévoir des chaussures adaptées pour la marche. Valable du mercredi au dimanche, sous réserve des horaires d'ouverture des sites et des autorisations d'accès*



© Lille Tourisme



© Lille Tourisme

## Sur les pas du p'tit Narcisse

25 pers. maximum 2h

Qui est Narcisse ? Tout simplement le bébé dont il est question dans la berceuse populaire "Le p'tit Quinquin", composée par Alexandre Desrousseaux en 1853. De l'hôtel de ville jusqu'à la statue éponyme, votre guide conférencier vous aidera à décrypter ce texte écrit en ch'ti et dont on trouve des illustrations à travers toute la ville. Une visite qui vous ouvrira une fenêtre sur la vie ouvrière lilloise aux XIX<sup>e</sup> et XX<sup>e</sup> siècles !

## Lille au XIX<sup>e</sup> siècle

25 pers. maximum 2h

Plongez dans l'une des époques florissantes de Lille et admirez la diversité des édifices bâtis au XIX<sup>e</sup> siècle, à travers des lieux emblématiques tels que le Palais des Beaux-Arts, la préfecture ou encore la maison Coilliot, joyau de l'Art nouveau. Chaque bâtiment raconte une histoire, révélant la richesse culturelle et l'éclectisme architectural qui ont marqué cette période charnière de l'histoire lilloise.



© Isabelle Durand - Lille Tourisme



© Lille Tourisme

## Du cœur de la ville à la porte royale

25 pers. maximum 2h

Au départ du palais Rihour, empruntez quelques rues du centre-ville avant de longer le quai du Wault jusqu'au parc de la citadelle. Explorez l'esplanade, jadis site militaire, devenue lieu de détente prisé des Lillois. Laissez votre guide conférencier vous donner les clefs de lecture de ce paysage qui, autrefois dédié à la défense, est devenu un véritable espace de loisirs.

## L'hôtel de ville et son quartier

25 pers. maximum 2h

Entrez dans le quartier Saint-Sauveur, un des quartiers les plus populaires de la ville au XIX<sup>e</sup> siècle. Autour de l'hôtel de ville et de son beffroi classé au patrimoine mondial de l'UNESCO, laissez-vous surprendre par la présence de magnifiques édifices tels que le refuge de l'abbaye de Marchiennes, l'hospice Gantois ou la porte de Paris, véritable arc de triomphe à la gloire du Roi Soleil.

*Sous réserve des horaires d'ouverture et des autorisations d'accès aux édifices*



© Isabelle Durand - Lille Tourisme



## DES THÉMATIQUES PLUS CIBLÉES

### Le quartier royal

25 pers. maximum 2h

Découvrez l'élégance du XVIII<sup>e</sup> siècle au cours de cette visite guidée du quartier royal. Loti, aménagé et construit après la conquête française, il crée un lien entre la ville et sa toute jeune citadelle conçue par Vauban. Ce quartier dévoile des trésors architecturaux avec ses hôtels particuliers, où l'aristocratie et la bourgeoisie du XVIII<sup>e</sup>, puis du XIX<sup>e</sup> siècle, vivaient entre cour et jardin.



© C. Thery Detournay - Lille Tourisme

### D'Euralille au Jardin des Géants

25 pers. maximum 2h



Offrez-vous une expérience unique, où le contraste entre l'architecture avant-gardiste d'Euralille et l'écrin de verdure qu'est le Jardin des Géants crée une synthèse parfaite entre l'espace urbain et la nature. Rejoignez-nous pour une visite révélant la diversité des facettes de Lille, de son architecture contemporaine à ses recoins verdoyants.

### L'occupation allemande de Lille, de 1914 à 1918

25 pers. maximum 2h

Située en territoire occupé par les armées allemandes de 1914 à 1918, Lille et ses habitants ont subi de plein fouet les restrictions liées à cette présence militaire. La visite vous ouvre une fenêtre sur le quotidien des Lillois pendant la Première Guerre mondiale, vivant à l'heure allemande, mais aussi de la Résistance, active dès le début de la Grande Guerre.



© Lille Tourisme



## CHARLES DE GAULLE

### Dans les pas de Charles de Gaulle

25 pers. maximum 2h

Parcourez Lille dans les pas du jeune Charles de Gaulle, qui venait souvent y retrouver sa famille maternelle durant son enfance. De la Grand Place, baptisée du nom du Général en 1944, jusqu'à sa maison natale\* au cœur du Vieux-Lille, empruntez les rues et parcourez les lieux où les Lillois avaient leurs habitudes au tournant du XX<sup>e</sup> siècle, pour leurs activités quotidiennes, religieuses et de loisirs.

*\*Visite de la Maison natale Charles de Gaulle non incluse dans le tarif*

*Port de chaussures de marche conseillé*



© Isabelle Durand - Lille Tourisme

### Charles de Gaulle : de la place à sa maison natale

30 pers. maximum par créneau horaire 3h

Vous pouvez choisir la visite ci-dessus et la compléter par la découverte de la maison\* des grands-parents de Charles de Gaulle, récemment restaurée, dans laquelle il a vu le jour.

*\*Visite de la Maison natale Charles de Gaulle incluse dans le tarif, sous réserve de disponibilité. Fermée le mardi.*

*Port de chaussures de marche conseillé*



© MNC DG - CD 59



# POUR LE JEUNE PUBLIC

## Dans les pas des personnalités lilloises

30 pers. maximum  
accompagnateurs compris 1h30

Cette visite est une découverte pédagogique et ludique de Lille, durant laquelle chaque élève a un rôle à jouer. Les élèves reçoivent tous, le temps du parcours, une carte d'identité qui leur permet de prêter leur voix à un personnage caractéristique de l'histoire de la ville.

Dès le cycle 3 (CM1 - 6<sup>ème</sup>), collèges, lycées  
La visite se termine sur le parvis de la cathédrale Notre-Dame de la Treille : prévoir un quart d'heure pour un retour vers la place Rihour.



© C. Thery Dejourney - Lille Tourisme



© Lille Tourisme

## À la découverte du Vieux-Lille

20 pers. maximum 2h

Conçue pour le jeune public, cette visite guidée constitue un excellent moyen pour les enfants d'apprendre à s'orienter et de découvrir les points-clefs de la ville. Munis d'un livret pédagogique illustré et accompagnés par un guide conférencier, les enfants explorent la vieille ville et en décryptent les multiples facettes. À travers l'histoire, l'architecture et les anecdotes, les élèves apprennent de manière ludique et interactive.

Pour les 8 - 12 ans

## Lille du XV<sup>e</sup> au XVII<sup>e</sup> : influences des dynasties européennes

25 pers. maximum 2h

Du XV<sup>e</sup> au XVII<sup>e</sup> siècle, Lille a été l'objet de nombreuses convoitises. Du palais Rihour à la Grand Place, les élèves découvriront tout au long de cette visite l'histoire d'une période prospère jusqu'à la conquête française. Cette visite est particulièrement judicieuse pour illustrer le programme d'histoire qui concerne la période moderne.



© Isabelle Durand - Lille Tourisme

## Si Lille m'était contée

25 pers. maximum 1h15 à 1h30

Cathédrale, Vieille Bourse, porte de Paris... Lille compte de nombreux bâtiments à l'architecture remarquable. Laissez le guide conférencier conter aux enfants les origines de la ville et son histoire. En seconde partie de visite, une mission leur sera confiée : à l'aide d'indices, ils devront retrouver les édifices lillois qui se dressent sur leur chemin.

Un exercice sera remis au responsable de chaque groupe afin que la visite puisse être retravaillée de retour en classe.

Cette visite s'adresse aux CP et CE1 (1h15), ainsi qu'aux CE2, CM1 et CM2 (1h30).



© Lille Tourisme



© Isabelle Durand - Lille Tourisme

## Lille pendant la Première Guerre mondiale, une ville occupée

25 pers. maximum 1h30

Offrez à vos élèves un aperçu du passé de la ville avec cette visite guidée. Illustration locale des programmes d'histoire, ce parcours permet au jeune public de découvrir le quotidien des Lillois pendant la Première Guerre mondiale, mais aussi d'évoquer le parcours de grandes figures de la Résistance locale, comme Léon Trulin et Louise de Bettignies.



# PROGRAMMES JOURNÉES

**Nous vous accompagnons  
pour organiser vos journées à Lille  
au gré de vos envies.**

Contactez-nous pour composer votre journée de découverte :  
visites guidées, déjeuner, pause gourmande,...

## EXEMPLE DE DÉCOUVERTE

**MATIN (3h) :**

### Visite guidée du Vieux-Lille, avec la découverte du musée de l'Hospice Comtesse

Plongez dans le quartier le plus charmant de Lille où architecture, jolies boutiques et musées vous séduiront. Flânez dans ses rues pavées et ses petites places, en découvrant le patrimoine, l'histoire et l'art de vivre de la ville à travers ses plus beaux sites et monuments.

En fin de visite, vous découvrirez l'ancien hôpital fondé en 1237 par la comtesse Jeanne de Flandre. L'Hospice Comtesse\* offre à ses visiteurs des œuvres évocatrices du passé lillois : objets de la vie quotidienne, bois sculptés, faïences, mobilier et peintures.

\*Ouvert le lundi de 14h à 18h et du mercredi au dimanche de 10h à 18h



© Lille Tourisme

**MIDI :**

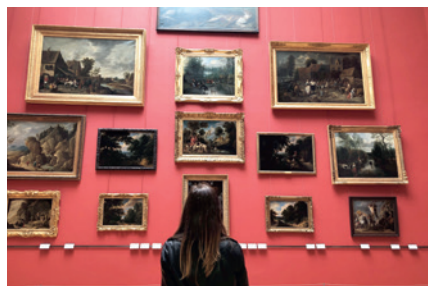
### Déjeuner dans un estaminet typique

**APRÈS-MIDI (2h) :**

### Visite guidée du Palais des Beaux-Arts\*

Partez à la découverte d'un musée ayant la plus grande collection de beaux-arts en région : de l'Égypte antique aux impressionnistes, des Flandres jusqu'à l'Espagne, promenez-vous dans l'histoire de l'art occidental !

\*Ouvert le lundi de 14h à 18h et du mercredi au dimanche de 10h à 18h



© Isabelle Durand - Lille Tourisme



Ouvert 7j/7

**Café de Paris**  
CHEZ BOUBIER  
1930



L'abus d'alcool est dangereux pour la santé. A consommer avec modération.

**La fameuse ENTRECÔTE - FRITES depuis 1930**

**BON À SAVOIR**

Cuisine ouverte 7j/7 de 11h à 22h30 en service continu  
Privatisation (professionnel - anniversaire - EVG/EVJF...)  
Tarif préférentiel : repas d'entreprise (plus de 8 personnes)

*« Toujours imité, jamais égalé. »*

7 Boulevard Carnot - LILLE  
Tél. 03 20 13 14 30 - [www.cafedeparis-lille.fr](http://www.cafedeparis-lille.fr)



# SÉJOURS

**Quel que soit votre projet, nous sommes à votre disposition pour concevoir votre séjour sur-mesure.**

Vous êtes un groupe d'amis, une association, un comité d'entreprise, un autocariste, un groupe sénior ? À partir de vos dates et de vos souhaits de programme, nous vous construisons une offre de séjour adaptée. L'ensemble des visites proposées dans ce catalogue peuvent être assemblées au gré de vos envies. Elles peuvent être complétées par plusieurs propositions de découvertes en métropole, ainsi qu'en région. De la cuisine traditionnelle aux pépites culinaires régionales, nos propositions de menus s'adaptent à votre demande.

La diversité de l'offre hôtelière lilloise saura à coup sûr répondre à vos attentes. Dans le cadre de votre séjour, nous pouvons également nous charger de la réservation de l'autocar nécessaire aux visites et à vos déplacements en métropole et région.

**Nous vous accompagnons avec plaisir dans l'organisation de votre séjour lillois et mettons tout en œuvre pour que celui-ci soit une réussite.**

## Voyagez ensemble

**TRAJET GROUPE 7€50\***

[ilevia.fr](http://ilevia.fr)

**10 personnes maxi, 1 trajet suffit !**

Valable entre 9h et 16h30, après 19h en semaine et toute la journée le week-end et jours fériés.

Renseignez-vous au **03 20 81 44 07**.

LES TRANSPORTS DE LA MEL

\*Hors coût du support - Prix valable au 1<sup>er</sup> Août 2023

## EXEMPLES DE SÉJOURS

Voici quelques suggestions de programmes sur plusieurs jours, qui peuvent nourrir votre réflexion. Nous sommes à votre disposition pour échanger avec vous et construire ensemble votre projet, afin d'aboutir à une offre qui réponde à votre demande.

### Lille et ses incontournables

2 jours / 1 nuit

4 visites guidées  
Déjeuners, dîner et nuit à Lille

#### Jour 1

**Matin :** Le Vieux-Lille et le musée de l'Hospice Comtesse  
**Après-midi :** Palais des Beaux-Arts



© Maxime Dufour Photographies



© Maxime Dufour Photographies

#### Jour 2

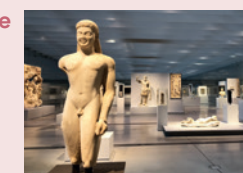
**Matin :** Lille à travers les siècles  
**Après-midi :** L'hôtel de ville et son quartier

### Lille et sa région

Minimum 3 jours / 2 nuits

Déjeuners, diners et nuits à Lille

**Visites guidées de Lille**  
Thématiques au choix  
**Visites en métropole**  
Musée La Piscine, Villa Cavrois, Hospice d'Havré, musée LaM,...



© Isabelle Durand - Lille Tourisme

**Visites en région**

Musée du Louvre-Lens, centre historique minier de Lewarde, Nausicaa, beffroi d'Arras,...

### Lille et sa métropole

3 jours / 2 nuits

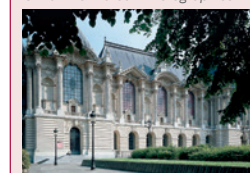
6 visites guidées  
Déjeuners, diners et nuits à Lille



© Maxime-Dufour-Photographies

#### Jour 1

**Matin :** Lille en car et ville ancienne



© Palais des Beaux Arts de Lille

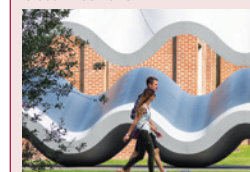
**Après-midi :** Palais des Beaux-Arts de Lille



© Jean-Luc Paillé

#### Jour 2

**Matin :** Villa Cavrois à Croix

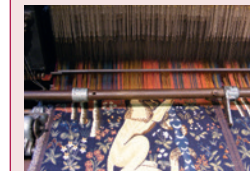


© LaM

**Après-midi :** Musée LaM à Villeneuve-d'Ascq

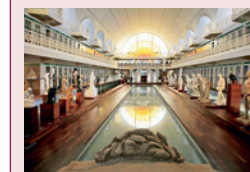
#### Jour 3

**Matin :** La Manufacture, musée de la mémoire et de la création textile à Roubaix



© Lille Tourisme

**Après-midi :** La Piscine, musée d'art et d'industrie André Diligent à Roubaix



© Don-Muschter-Steden

# NOS OFFRES PARTENAIRES

## L'Échappée Bière

Le Nord, région de la bière ? Assurément, le breuvage a marqué le territoire de son empreinte. L'Échappée Bière vous propose des ateliers de biérologie pour vous initier à la dégustation de ce breuvage, mais également des animations (telles que la création de cocktails à base de bière), des escape games outdoor, des jeux pour les amateurs d'enquêtes, d'énigmes et de bières artisanales.



© L'Échappée Bière

soit la taille de votre groupe, que vous maniez la maryse comme des professionnels ou que vous n'ayez jamais utilisé un robot-mixeur, ce sera un moment de convivialité inoubliable. Pensez-y pour le déjeuner de vos groupes !

## Team Break

400m<sup>2</sup> d'espace de jeu pour une aventure passionnante ! Ce jeu d'évasion grandeur nature, qui fait vivre aux équipes (réparties en fonction de l'importance du groupe) une aventure immersive à huis clos, a pour objectif final de s'en échapper grâce à la résolution d'énigmes. Vivez l'expérience Koh Lanta, Prison Break, Fort Boyard, Jurassik Room, Lost, entre autres thématiques.



© TeamBreak

## Brasserie Célestin

Une micro-brasserie au cœur du Vieux-Lille et une brasserie en proche métropole, vous avez le choix du lieu pour tout savoir sur le processus de production de la bière. Toutes les étapes (brassage, fermentation, mise en bouteille) sont réalisées sur place. La visite du lieu sera bien entendu suivie d'une dégustation de bières artisanales.



© Célestin

## Le Grand Huit

Visitez la ville à vélo ! L'équipe du Grand Huit vous concocte un itinéraire sur-mesure en fonction de la durée que vous aurez décidé de consacrer à cette balade guidée. Pendant la visite, le guide vous proposera des jeux cyclistes fun et à la portée de tous. La balade peut également se faire sur des vélos originaux tels que le Grand Bi, le tandem classique, le tandem dos à dos, le vélo multiplace... Tout pour s'amuser en groupe en découvrant la ville !



© Le Grand Huit

## Food Mood Tour : découvrez Lille par le prisme culinaire

À l'occasion d'un circuit piéton, nos partenaires restaurateurs vous permettront de faire des escales gustatives à base de produits locaux. Une belle découverte des pépites "food" lilloises et de leur créativité ! Entre chaque étape, le guide vous raconte des petites anecdotes sur la ville. Portions généreuses (ne mangez rien avant de venir) et convivialité assurées !



© Food Mood Tour

## L'Atelier des Chefs

Cuisez en groupe ! L'Atelier des Chefs vous propose de créer un cours qui vous ressemble, en respectant un principe de base : vous dégustez ensemble ce que vous avez préparé. Quelle que



© L'Atelier des Chefs

## Le Petrouchka

Descendez sous les voûtes de la cave du Petrouchka, cabaret mythique situé dans le Vieux-Lille, pour participer à un dîner-spectacle, confortablement installés aux tables face à la petite scène drapée de rouge. Sketches et chansons traditionnelles sont au menu de cette institution, pour ceux d'entre vous qui comprennent le ch'ti !



© Petrouchka

**Le cabaret le plus mythique des Hauts-de-France !**  
**À 30 minutes de Lille, Lens et Dunkerque**

**25 ANS**

**GRAND CABARET**

**VIEUX-BERQUIN HAUTS-DE-FRANCE**

★★★★★

**WWW.LEGRANDCABARET.COM - 03 28 42 75 75**

# VOS CONTACTS

Une seule adresse mail pour vos demandes :  
[resa@lilletourism.com](mailto:resa@lilletourism.com)

## Vos interlocuteurs :

Pauline Dumont :  
+33 (0)3 59 57 94 21

Yannick Pietron :  
+33 (0)3 59 57 94 57

## Office de Tourisme de Lille

Palais Rihour - Place Rihour  
BP 90347  
59026 LILLE  
+33 (0)3 59 57 94 00  
[www.lilletourism.com](http://www.lilletourism.com)

Publication : Office de Tourisme de Lille  
Directeur de la publication : Christine Barbage  
Conception et réalisation : Interstice - [maquette.interstice@gmail.com](mailto:maquette.interstice@gmail.com)  
Editeur : Interstice - [maquette.interstice@gmail.com](mailto:maquette.interstice@gmail.com)  
Parution : Février 2024  
Photo de couverture : © Isabelle Durand - Lille Tourisme  
Document informatif, non contractuel



OFFICE DE TOURISME  
Pour les activités d'accueil, d'information et de promotion / communication.  
Délivrée par AFNOR Certification - [www.marque-nf.com](http://www.marque-nf.com)



# ORIONIS

Planétarium du Douaisis

*Une sortie dans l'espace*



4 543, route de Tournai 59500 Douai  
Réservation sur [www.planetarium-orionis.com](http://www.planetarium-orionis.com)  
03 66 59 95 05



ON FÊTE QUOI AUJOURD'HUI ?



**Placez vos jetons sur  
l'excitation du casino.**



**B**

CASINO  
**BARRIÈRE**  
LILLE

OUVERT TOUTS LES JOURS DE 10H00 À 04H00

MACHINES À SOUS • JEUX DE TABLE • RESTAURANTS • BARS • HÔTEL • THÉÂTRE

+18 | LES JEUX D'ARGENT ET DE HASARD PEUVENT ÊTRE DANGEREUX : PERTES D'ARGENT, CONFLITS FAMILIAUX, ADDICTION... RETROUVEZ NOS CONSEILS SUR [JOUEURS-INFO-SERVICE.FR](http://JOUEURS-INFO-SERVICE.FR) ET AU 09 74 75 13 13 - APPEL NON SURTAXÉ

